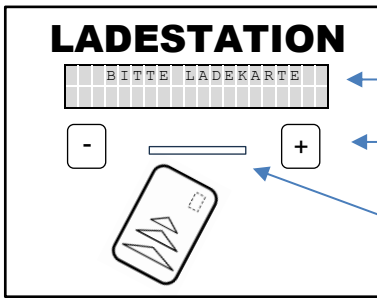


Kurzanleitung Tischladestation BICONT 231LA LADEN / WERT LÖSCHEN / ALLES LÖSCHEN

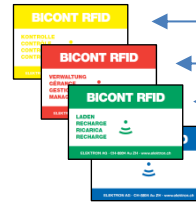
ELEKTRON
power on



Anzeigedisplay / Menüführung

Bedienknöpfe

Leser für Karte



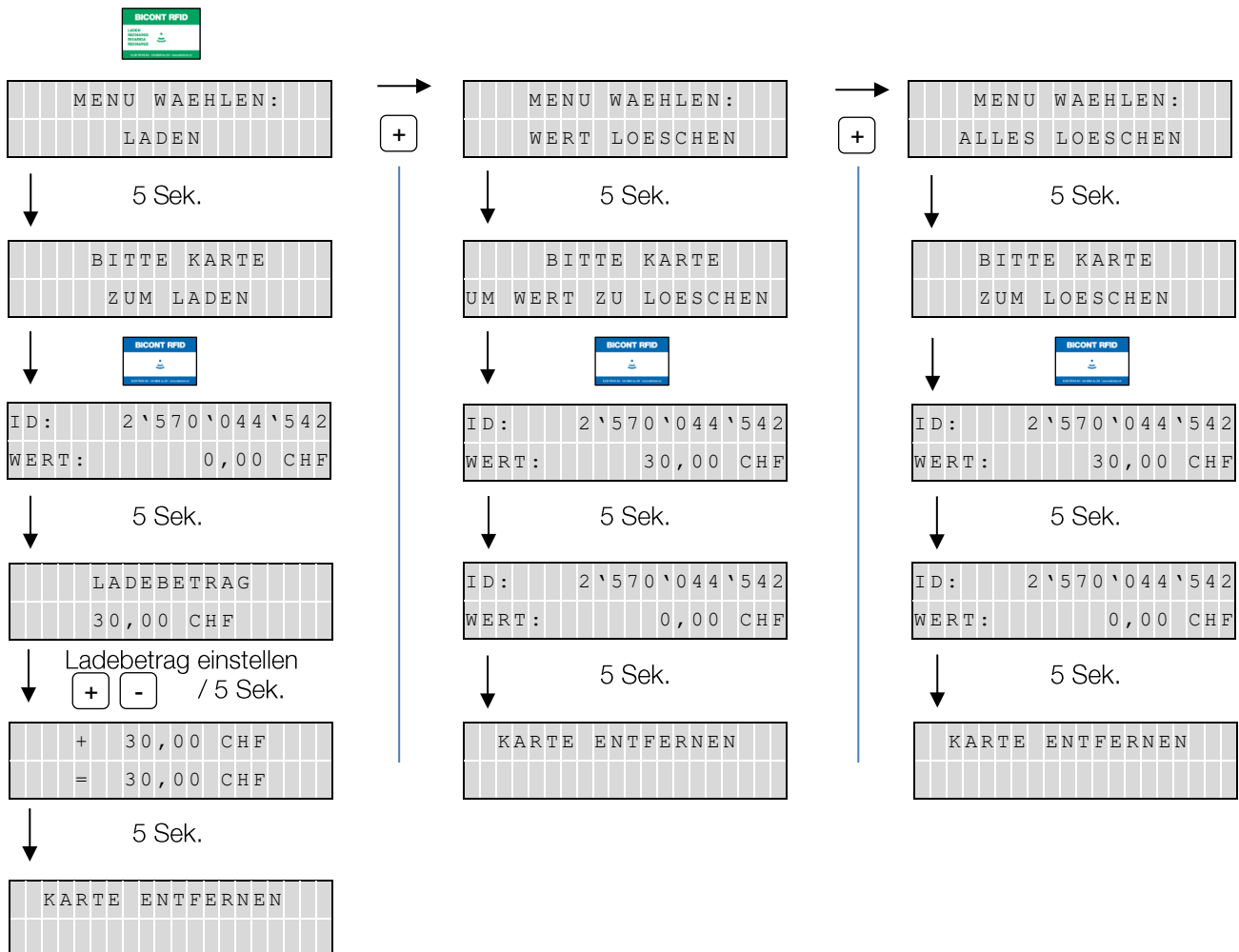
gelb: Kontrollkarte

rot: Verwaltungskarte

grün: Ladekarte

blau: Benutzerkarte

Für das Laden und Löschen des Kartenbetrages wird ausschliesslich die Benutzerkarte (blau) und die Ladekarte (grün) benötigt. Die Verwaltungskarte / Kontrollkarte wird nur zur Programmierung / Überwachung der Ladestation benötigt.



Meldungen:

Bitte kontaktieren Sie uns bei folgenden
Meldungen auf der Anzeige:

- Ladefunktion gesperrt
- Falsche Waschküchen Nr.
- Falscher Kartentyp

ELEKTRON AG
Green Building / Zahlungssysteme
Riedhofstrasse 11
CH-8804 Au ZH

Telefon +41 44 781 04 70
E-Mail automaten@elektron.ch
Internet www.elektron.ch